

# WELCOME MEETING

Estudiantes de intercambio

# COORDINADORES

**Ramon Farrés**



[Ramon.Farres@uab.cat](mailto:Ramon.Farres@uab.cat)

**Miquel Edo**



[Miquel.Edo@uab.ca](mailto:Miquel.Edo@uab.ca)

**Nazir Can**



[Nazir.Ahmed.Can@uab.cat](mailto:Nazir.Ahmed.Can@uab.cat)

**Laura Trainor**



[Laura.Trainor@uab.cat](mailto:Laura.Trainor@uab.cat)

**Liudmila Navtanovich**



[Liudmila.Navtanovich@uab.cat](mailto:Liudmila.Navtanovich@uab.cat)

**Gabriel López**



[Gabriel.Lopez@uab.cat](mailto:Gabriel.Lopez@uab.cat)



**Roland Pearson**



[Roland.Pearson@uab.cat](mailto:Roland.Pearson@uab.cat)

**Makiko Fukuda**



[Makiko.Fukuda@uab.cat](mailto:Makiko.Fukuda@uab.cat)

**Esther Torres**



[Ester.Torres@uab.cat](mailto:Ester.Torres@uab.cat)

**Anna Gil**



[Anna.Gil.Bardaji@uab.cat](mailto:Anna.Gil.Bardaji@uab.cat)

**Helena Casas**



[Helena.Casas@uab.cat](mailto:Helena.Casas@uab.cat)

**Lourdes Aguilar**



[Lourdes.Aguilar@uab.cat](mailto:Lourdes.Aguilar@uab.cat)



**Oficina d'intercanvis**  
[intercanvis.fti@uab.cat](mailto:intercanvis.fti@uab.cat)

# PROCESO DE LEGALIZACIÓN



## UE

- Debéis tramitar el NIE obligatoriamente si vuestra estancia es superior a 3 meses.
- El NIE se tramita en las oficinas de la policía.
- Podéis hacer este trámite con la copia de la matrícula.
- Alumnos británicos: consultar con ISS qué hacer.

## NO UE

- Debéis ir obligatoriamente al ISS ya que os ayudarán con el trámite.



# MATRÍCULA



Del 03/02/25 al 07/02/25

**NO** debéis venir presencialmente

Podéis asistir a la asignaturas pre-  
matriculadas.

Una vez matriculados, recibiréis el  
documento por correo y tendréis  
acceso al correo @autonoma.cat y al  
Campus Virtual.



# IMPORTANTE

**Deberéis pasar a partir del 07/02/25 hasta el 14/02/25 por Gestión Académica para abonar el importe del seguro UAB obligatorio para estudiantes (4,02€).**

**Solamente se acepta tarjeta de crédito.**



## ASIGNATURAS FUERA DE LA FTI (MAX. 50%)



El proceso es diferente para cada Facultad:

**INGENIERÍA, BIOCENCIAS, CIENCIAS, EDUCACIÓN,  
DERECHO, VETERINARIA**

[intercanvis.fti@uab.cat](mailto:intercanvis.fti@uab.cat)

**COMUNICACIÓN, POLÍTICAS, ECONOMÍA, LETRAS,  
PSICOLOGÍA**

App del 19/02/25 - 24/02/25

# ! MODIFICACIÓN DE MATRÍCULA

Del 07/02/25 al 14/02/25

Modificación de asignaturas  
matriculadas (añadir / eliminar).

Se realiza por formulario on-line de  
la Facultad.







Si necessitáis algún documento firmado (Certificado de llegada, etc.), **NO** lo enviéis a las coordinaciones, enviadlo a

[INTERCANVIS.FTI@UAB.CAT](mailto:INTERCANVIS.FTI@UAB.CAT)

# DISTRIBUCIÓ MCE

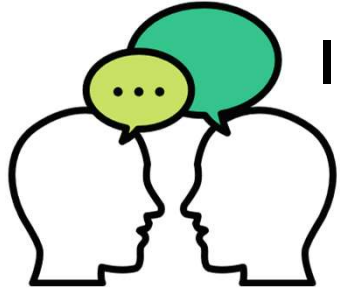
B	MCE ( A1↔B1)		MCE ( B1↔B2+)		MCE (C1+)	
			1r semestre	2º semestre	1r semestre	2º semestre
			Idioma B - traductors i intèrprets 1	Idioma B - traductors i intèrprets 2	Idioma B - traductors i intèrprets 3	Idioma B - traductors i intèrprets 4

C	MCE ( A1↔B1)		MCE ( B1↔B2+)		MCE (C1+)			
	1r semestre	2º semestre	1r semestre	2º semestre	1r semestre	2º semestre	1r semestre	2º semestre
	Idioma C - traductors/intèrprets 1	Idioma C - traductors/intèrprets 2	Idioma i Traducció C1	Idioma i Traducció C2	Idioma i Traducció C3	Idioma i Traducció C4	Idioma i Traducció C5	Idioma i Traducció C6



No se puede matricular a la vez el mismo idioma como lengua B y C.





# IDIOMA CASTELLANO (101284) Y CATALÁN (101283)

**101284 Idioma Castellano  
para Traductores e  
Intèrpretes**

Grupo 2 (Segundo Semestre)

**101283 Idioma Catalán  
para Traductores e  
Intèrpretes**

Grupo 1



## **TARJETA DE ESTUDIANTE UAB**



Es una tarjeta virtual,  
disponible en la App de la UAB  
para smartphones.

[Aquí](#) encontrarás más  
información.

## SERVICIOS UAB



### **Biblioteca d'Humanitats**

[HTTPS://WWW.UAB.CAT/BIBLIOTEQUES/](https://www.uab.cat/biblioteques/)



### **Servei Assistencial de Salut (SAS)**

[HTTPS://WWW.UAB.CAT/SAS/](https://www.uab.cat/sas/)



### **Servei d'Activitat Física (SAF)**

[HTTPS://WWW.UAB.CAT/SAF/](https://www.uab.cat/saf/)



### **Servei de Llengües**

[HTTPS://WWW.UAB.CAT/IDIOMES-CAMPUS/](https://www.uab.cat/idiomes-campus/)

# WEB DE LA FACULTAD

`https://www.uab.cat/traduccioninterpretacio/`

Facultat de Traducció i d'Interpretació

Cerca al web

Directori CV Español English

UAB Universitat Autònoma de Barcelona

Estudiar **Mobilitat internacional** Investigar Coneix la Facultat

**BENVINGUDES I BENVINGUTS A LA FACULTAT DE TRADUCCIÓ I D'INTERPRETACIÓ**

Traducció i Interpretació

Actualitat

Agenda

Veure tota l'agenda >

Oferta d'estudis

Campus Virtual

Intranet de la

Grau de Traducció i Interpretació >

Grau d'Estudis d'Àsia >

# HORARIOS

<https://www.uab.cat/traducciointerpretacio/>



Serveis de la Facultat



Cita prèvia



Com arribar-hi?



Calendaris



Pràctiques



Horaris i aules



Pla d'Acció Tutorial



Sistema de Garantia  
Interna de Qualitat



**UAB** Universitat Autònoma  
de Barcelona

GRACIAS

*intercanvis.fti@uab.cat*